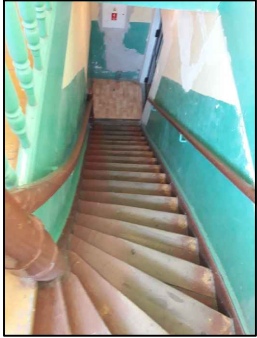
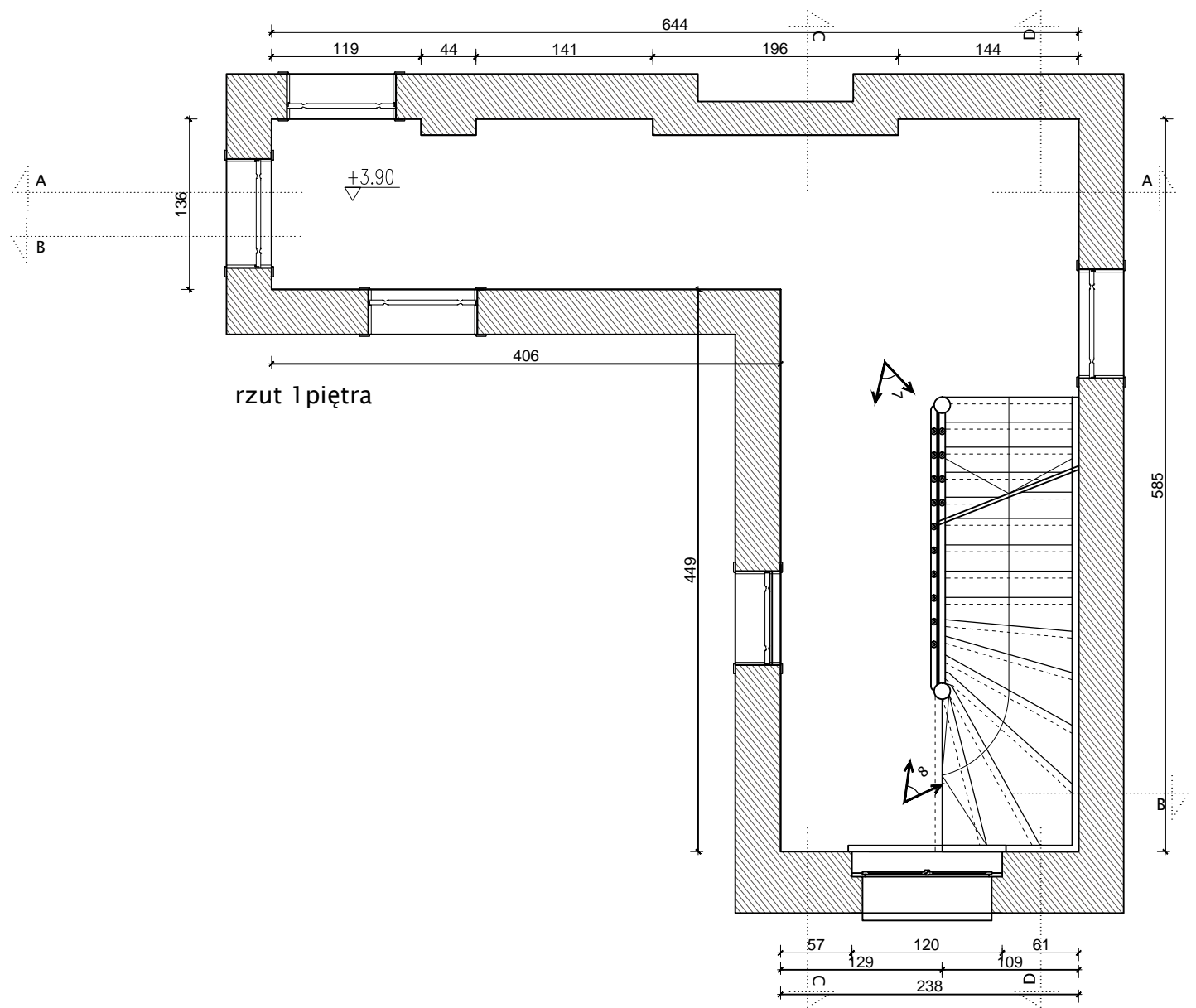


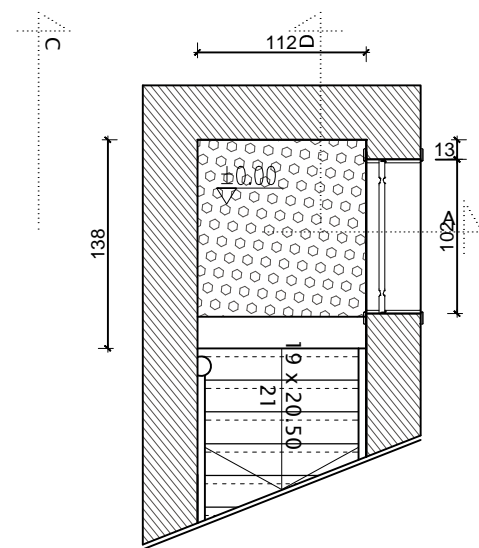
zdjęcie 7



zdjęcie 8




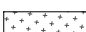
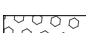
rzut I piętra



rzut parteru

Uwagi:

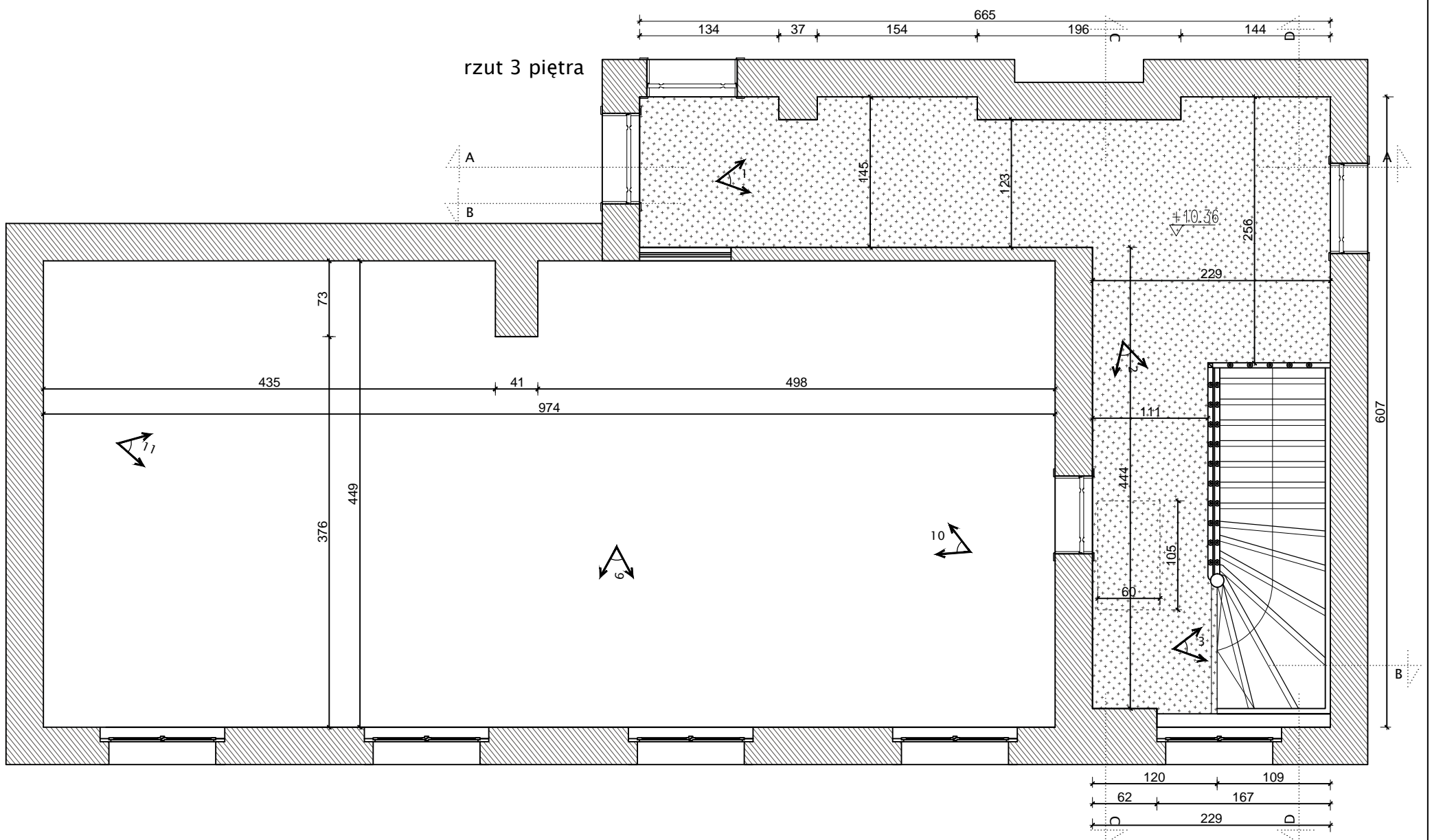
1. Wszystkie wymiary sprawdzać i pasować na budwie.
2. Podczas wykonywania prac przestrzegać wytycznych producenta materiału, zaleceń opracowanych dla użytych systemów technologicznych, instrukcji stosowania i montażu. Do prac budowlanych i wykończeniowych stosować materiały dopuszczone przez przepisy odrębne oraz najwyższej jakości, posiadające odpowiednie certyfikaty i dopuszczenia.
3. Remont nie obejmuje zmian parametrów użytkowych elementów budowlanych - zachować istniejące biegi schodów, pochwyty i listwy, w przypadku wymiany zniszczonego obiektu - odtworzyć zachowując układ oryginalny.
4. Wykonawca nie może wykorzystywać jakichkolwiek wykrytych ewentualnych braków lub błędów na swoją korzyść. W przypadku gdy wykonawca wykrył błąd powinien natychmiast poinformować Inwestora i Autora projektu aby możliwe było jego skorygowanie. Wszystkie dostrzeżone błędy lub niedokładności należy zgłaszać Autorom natychmiast po ich spostrzeżeniu.

-  POSADZKA - DESKI DREWNIANE
-  POSADZKA - PŁYTY WIÓROWE
-  POSADZKA - WYKŁADZINA PCV

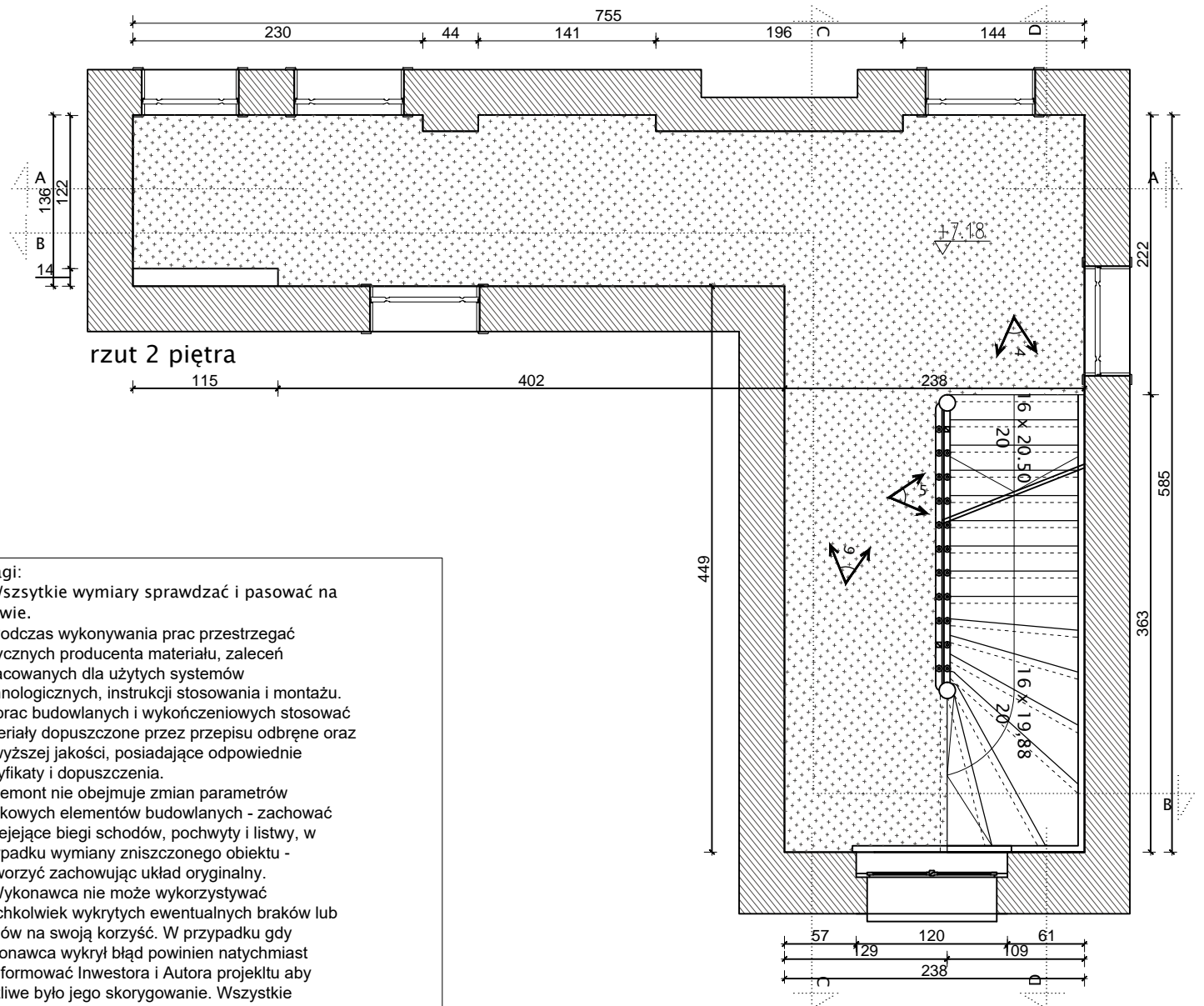
ARCHITEKT • MARIA GRĘTKIEWICZ

obiekt	BUDYNEK MIESZKALNY WIEŁORODZINNY REMONT KLATEK SCHODOWYCH		
adres	ul. Dworcowa 8, Gdańsk dz. nr 104/3 obręb 098, Gdańsk		
branża	architektura		
autor	mgr inż. arch. Maria Grętkiewicz upr. nr 02/LOOKK/2016		
faza	projekt budowlany	data	07.06.2018
rysunek	INWENTARYZACJA RZUTY KONDYGNACJI	skala	1:50
		nr	11

rzut 3 piętra

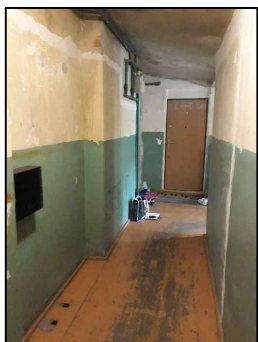


rzut 2 piętra

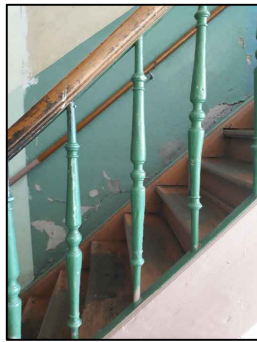


Uwagi:

1. Wszystkie wymiary sprawdzać i pasować na budwie.
2. Podczas wykonywania prac przestrzegać wytycznych producenta materiału, zaleceń opracowanych dla użytych systemów technologicznych, instrukcji stosowania i montażu. Do prac budowlanych i wykończeniowych stosować materiały dopuszczone przez przepis odrębny oraz najwyższej jakości, posiadające odpowiednie certyfikaty i dopuszczenia.
3. Remont nie obejmuje zmian parametrów użytkowych elementów budowlanych - zachować istniejące biegi schodów, pochwyty i listwy, w przypadku wymiany zniszczonego obiektu - odtworzyć zachowując układ oryginalny.
4. Wykonawca nie może wykorzystywać jakichkolwiek wykrytych ewentualnych braków lub błędów na swoją korzyść. W przypadku gdy wykonawca wykrył błąd powinien natychmiast poinformować Inwestora i Autora projektu aby możliwe było jego skorygowanie. Wszystkie dostrzeżone błędy lub niedokładności należy zgłaszać Autorom natychmiast po ich spostrzeżeniu.



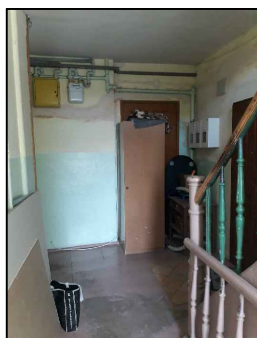
zdjęcie 1



zdjęcie 5



zdjęcie 2



zdjęcie 6



zdjęcie 3



zdjęcie 9




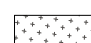
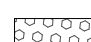
zdjęcie 4



zdjęcie 10

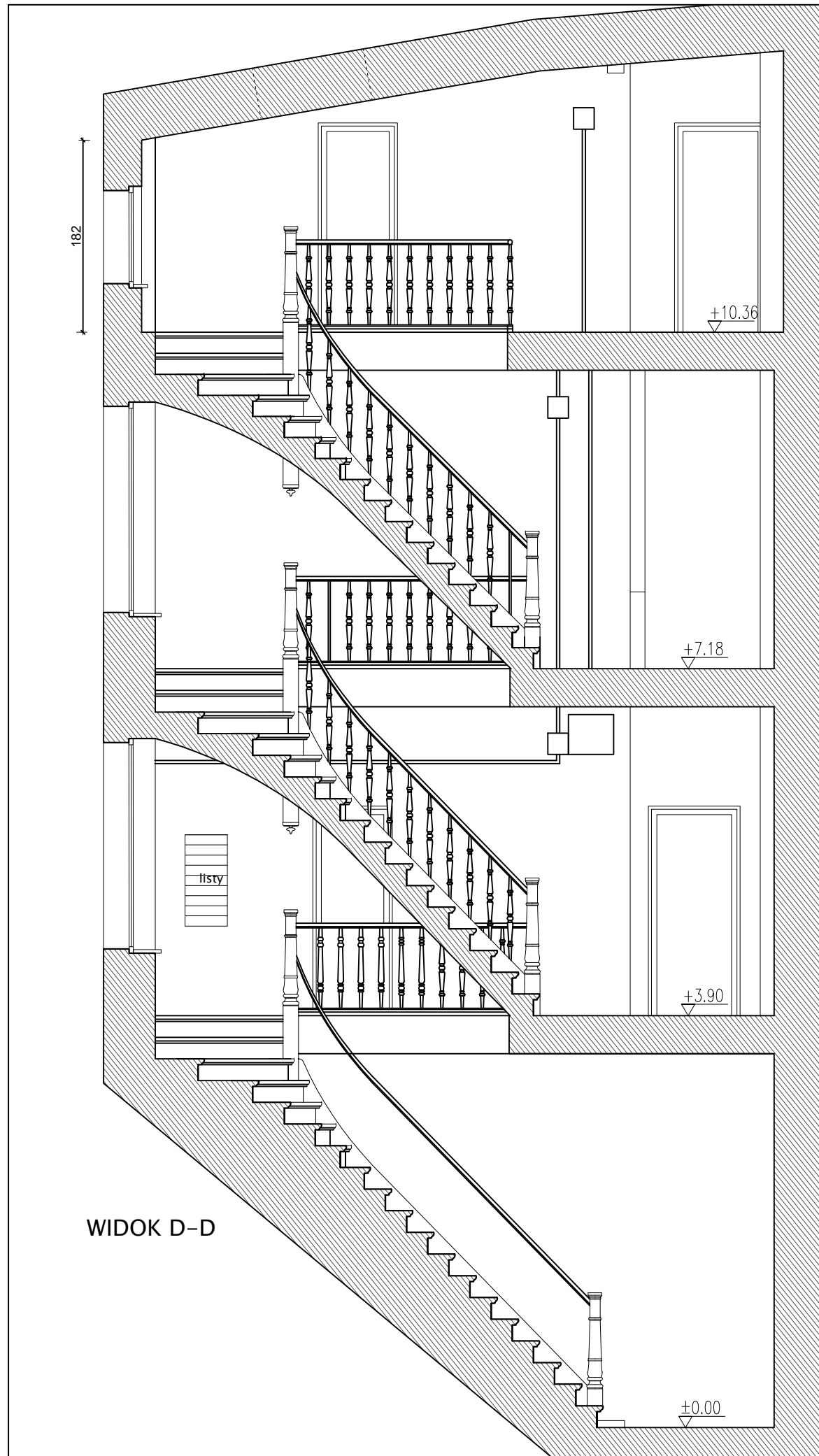


zdjęcie 11

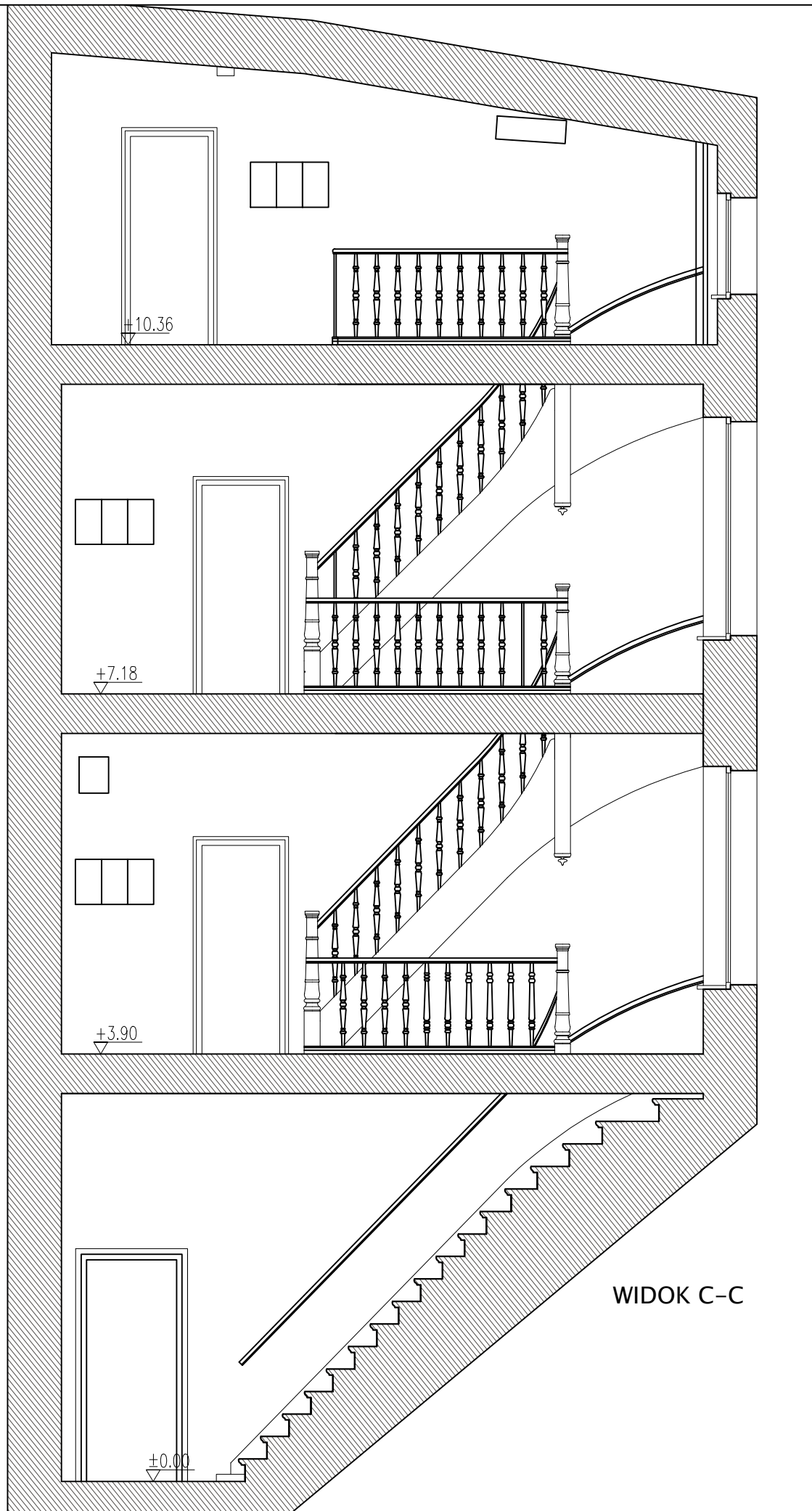
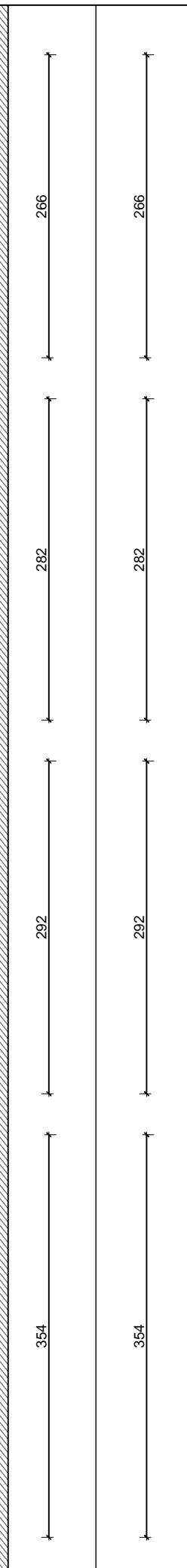
-  POSADZKA - DESKI DREWNIANE
-  POSADZKA - PŁYTY WIÓRWE
-  POSADZKA - WYKŁADZINA PCV

ARCHITEKT • MARIA GRĘTKIEWICZ

obiekt	BUDYNEK MIESZKALNY WIELORODZINNY REMONT KLATEK SCHODOWYCH		
adres	ul. Dworcowa 8, Gdańsk dz. nr 104/3 obręb 098, Gdańsk		
branża	architektura		
autor	mgr inż. arch. Maria Grętkiewicz upr. nr 02/LOOKK/2016		
faza	projekt budowlany	data	07.06.2018
rysunek	INWENTARYZACJA RZUTY KONDYGNACJI	skala	1:50
		nr	12



WIDOK D-D

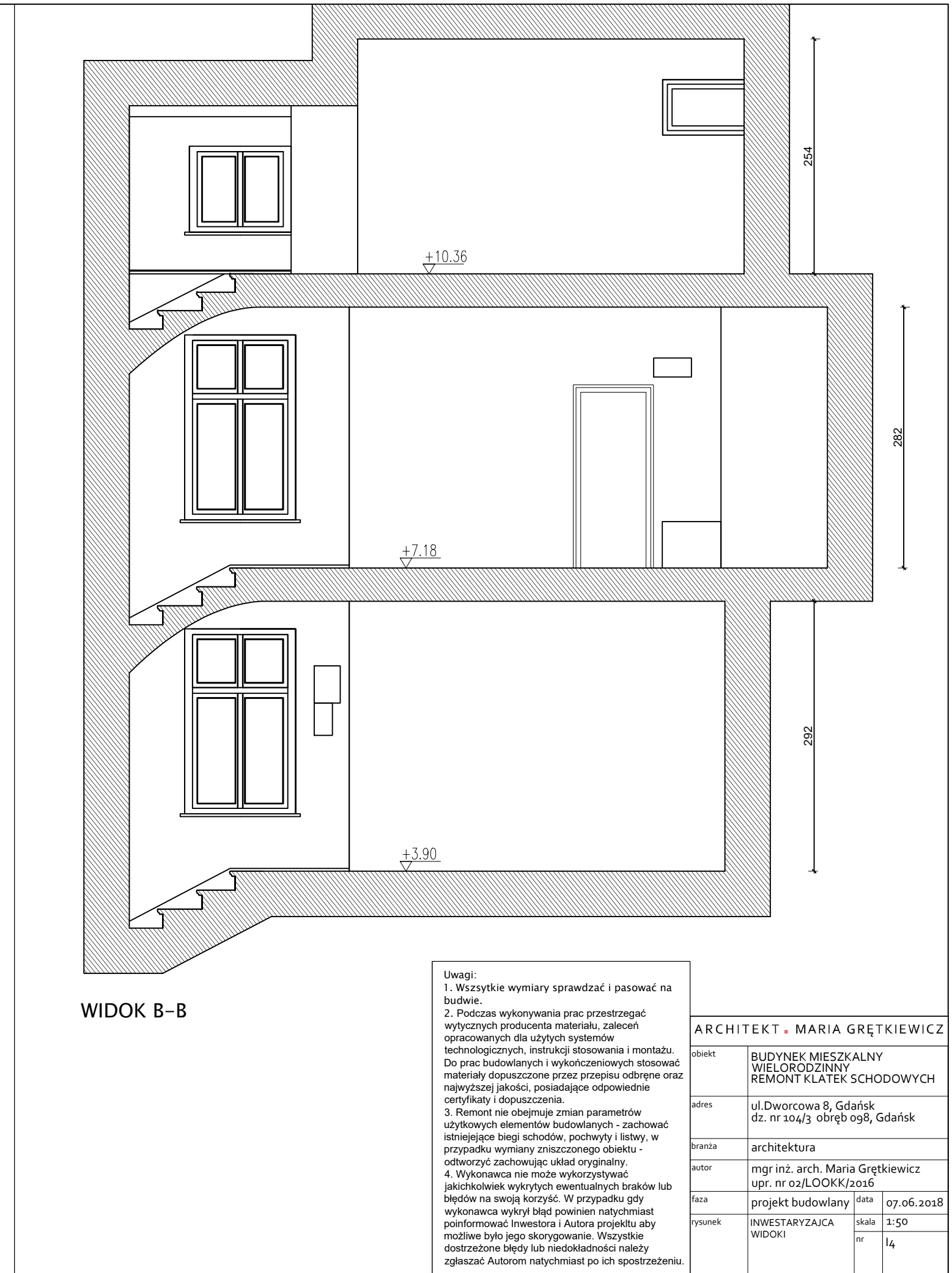
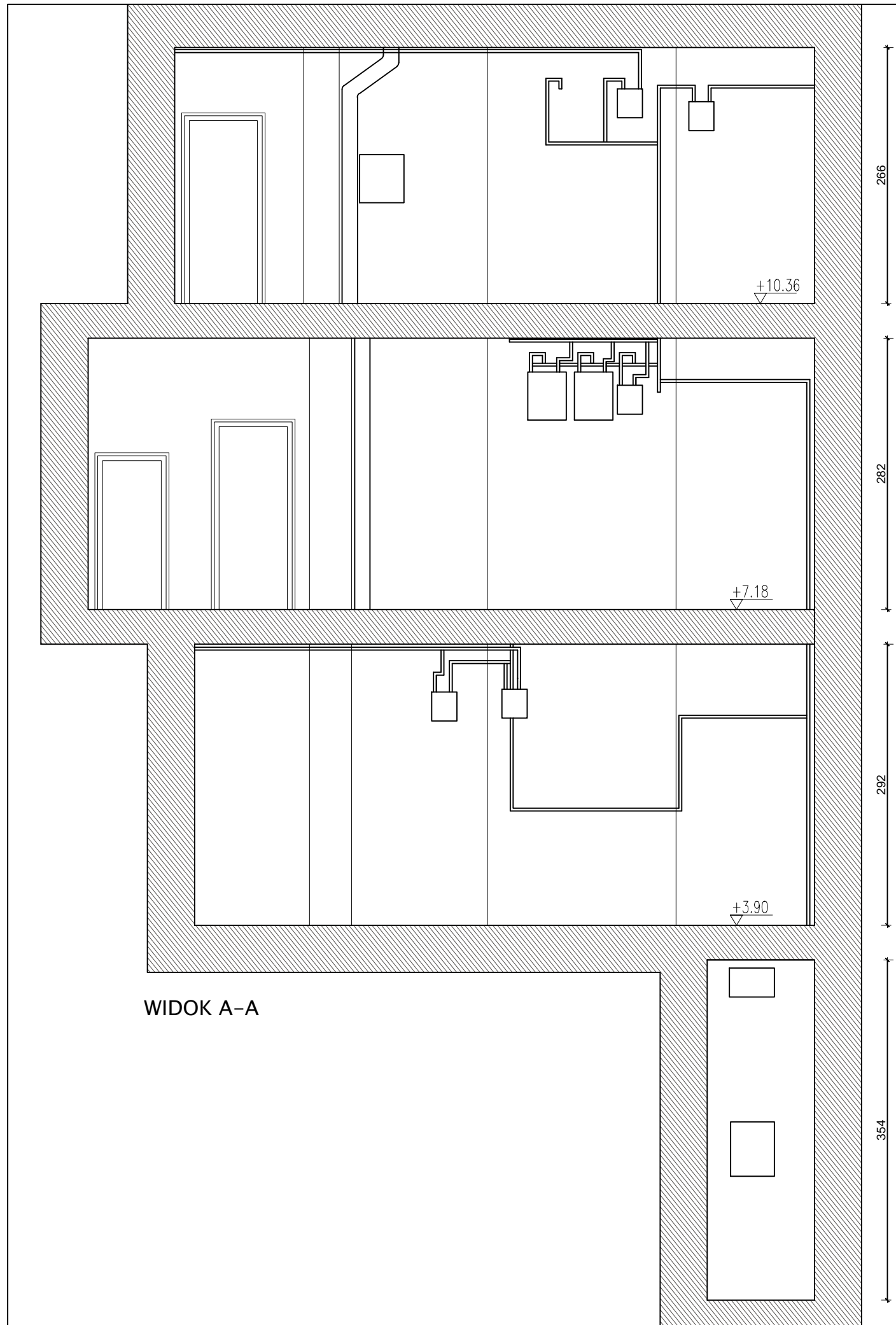


WIDOK C-C

- Uwagi:
1. Wszystkie wymiary sprawdzać i pasować na budwie.
 2. Podczas wykonywania prac przestrzegać wytycznych producenta materiału, zaleceń opracowanych dla użytych systemów technologicznych, instrukcji stosowania i montażu. Do prac budowlanych i wykończeniowych stosować materiały dopuszczone przez przepis odrębny oraz najwyższej jakości, posiadające odpowiednie certyfikaty i dopuszczenia.
 3. Remont nie obejmuje zmian parametrów użytkowych elementów budowlanych - zachować istniejące biegi schodów, pochwyty i listwy, w przypadku wymiany zniszczonego obiektu - odtworzyć zachowując układ oryginalny.
 4. Wykonawca nie może wykorzystywać jakichkolwiek wykrytych ewentualnych braków lub błędów na swoją korzyść. W przypadku gdy wykonawca wykrył błąd powinien natychmiast poinformować Inwestora i Autora projektu aby możliwe było jego skorygowanie. Wszystkie dostrzeżone błędy lub niedokładności należy zgłaszać Autorom natychmiast po ich spostrzeżeniu.

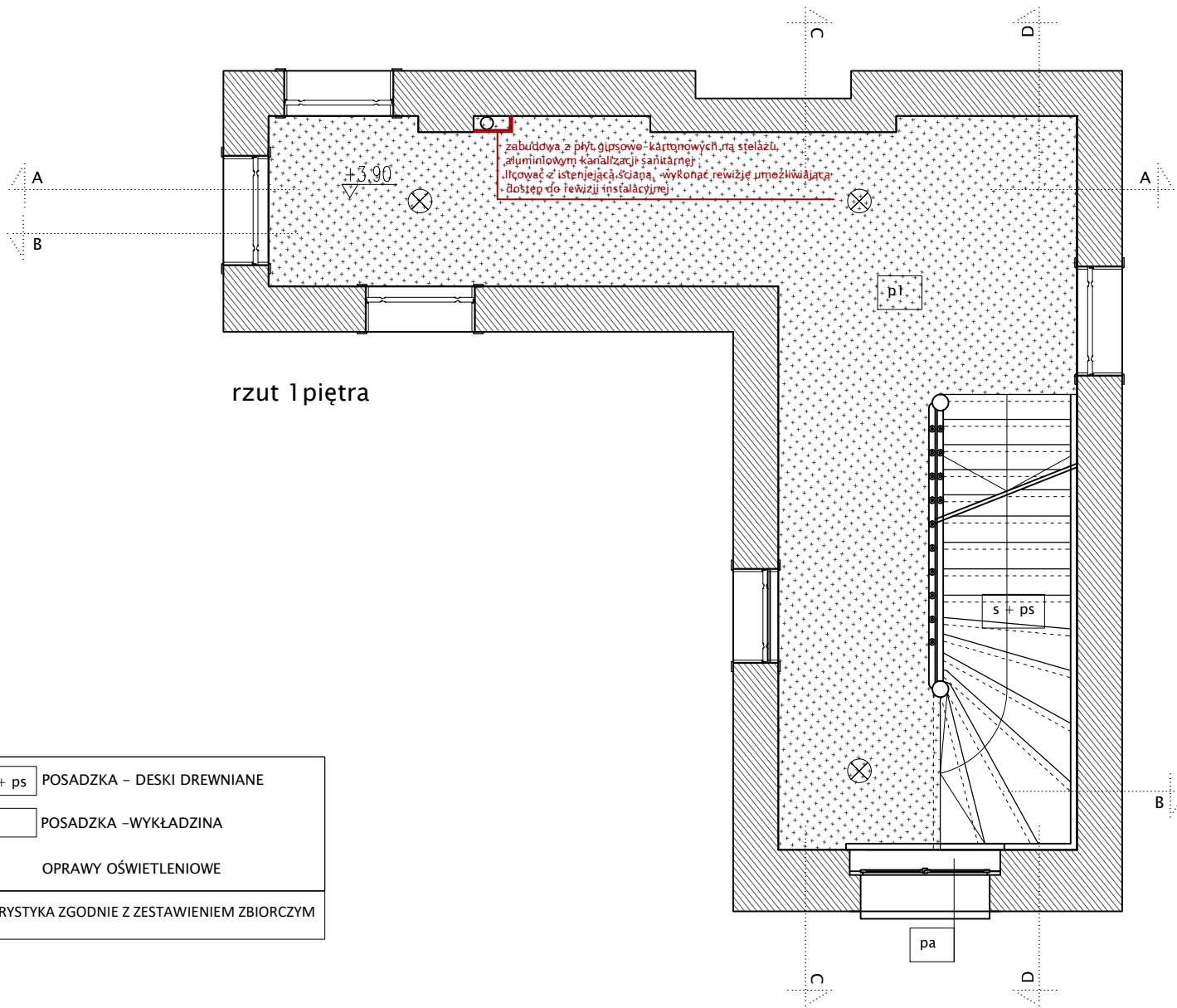
ARCHITEKT ■ MARIA GRĘTKIEWICZ

obiekt	BUDYNEK MIESZKALNY WIELORODZINNY REMONT KLATEK SCHODOWYCH		
adres	ul. Dworcowa 8, Gdańsk dz. nr 104/3 obręb 098, Gdańsk		
branża	architektura		
autor	mgr inż. arch. Maria Grętkiewicz upr. nr 02/LOOKK/2016		
faza	projekt budowlany	data	07.06.2018
rysunek	INWENTARYZACJA WIDOKI	skala	1:50
		nr	13



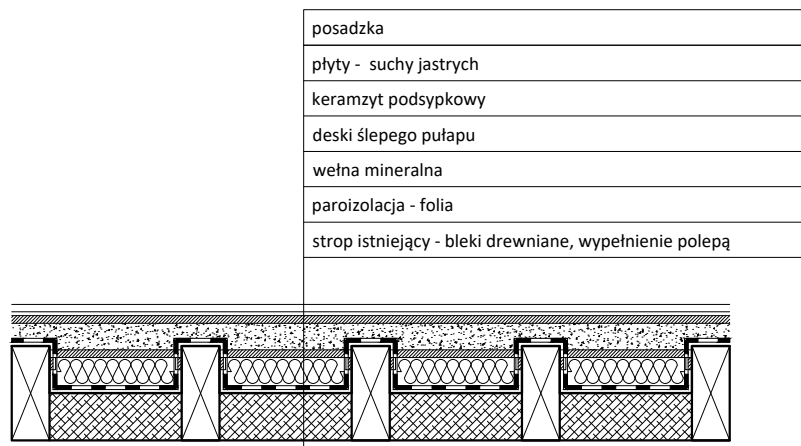
Uwagi:
 1. Wszystkie wymiary sprawdzać i pasować na budwie.
 2. Podczas wykonywania prac przestrzegać wytycznych producenta materiału, zaleceń opracowanych dla użytych systemów technologicznych, instrukcji stosowania i montażu. Do prac budowlanych i wykończeniowych stosować materiały dopuszczone przez przepisy odbrene oraz najwyższej jakości, posiadające odpowiednie certyfikaty i dopuszczenia.
 3. Remont nie obejmuje zmian parametrów użytkowych elementów budowlanych - zachować istniejące biegi schodów, pochwyty i listwy, w przypadku wymiany zniszczonego obiektu - odtworzyć zachowując układ oryginalny.
 4. Wykonawca nie może wykorzystywać jakichkolwiek wykrytych ewentualnych braków lub błędów na swoją korzyść. W przypadku gdy wykonawca wykrył błąd powinien natychmiast poinformować Inwestora i Autora projektu aby możliwe było jego skorygowanie. Wszystkie dostrzeżone błędy lub niedokładności należy zgłaszać Autorom natychmiast po ich spostrzeżeniu.

ARCHITEKT ■ MARIA GRĘTKIEWICZ			
obiekt	BUDYNEK MIESZKALNY WIELORODZINNY REMONT KLATEK SCHODOWYCH		
adres	ul.Dworcowa 8, Gdańsk dz. nr 104/3 obręb 098, Gdańsk		
branża	architektura		
autor	mgr inż. arch. Maria Grętkiewicz upr. nr 02/LOOKK/2016		
faza	projekt budowlany	data	07.06.2018
rysunek	INWESTARYZACJA WIDOKI	skala	1:50
		nr	14

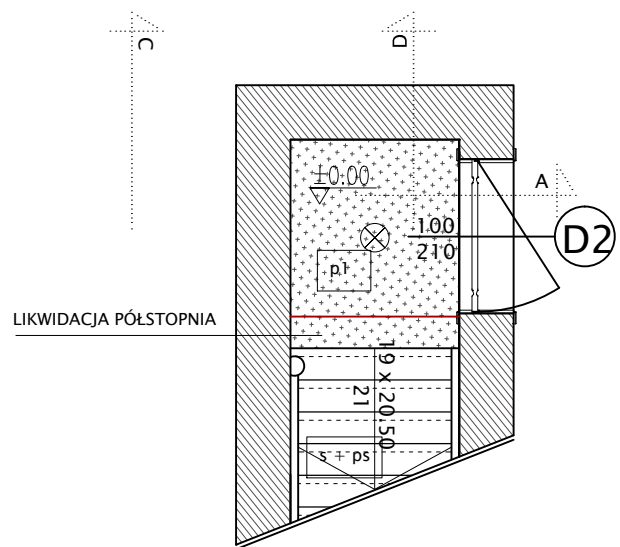


rzut 1 piętra

	POSADZKA - DESKI DREWNIANE
	POSADZKA - WYKŁADZINA
	OPRAWY OŚWIETLENIOWE
LEGENDA I KOLORYSTYKA ZGODNIE Z ZESTAWIENIEM ZBIORCZYM	



DETAL REMONTU PODŁOGI NA STROPIE DREWNIANYM, SKALA 1:20



rzut parteru

	POSADZKA - DESKI DREWNIANE
	POSADZKA - WYKŁADZINA
	OPRAWY OŚWIETLENIOWE
LEGENDA I KOLORYSTYKA ZGODNIE Z ZESTAWIENIEM ZBIORCZYM	

Uwagi:

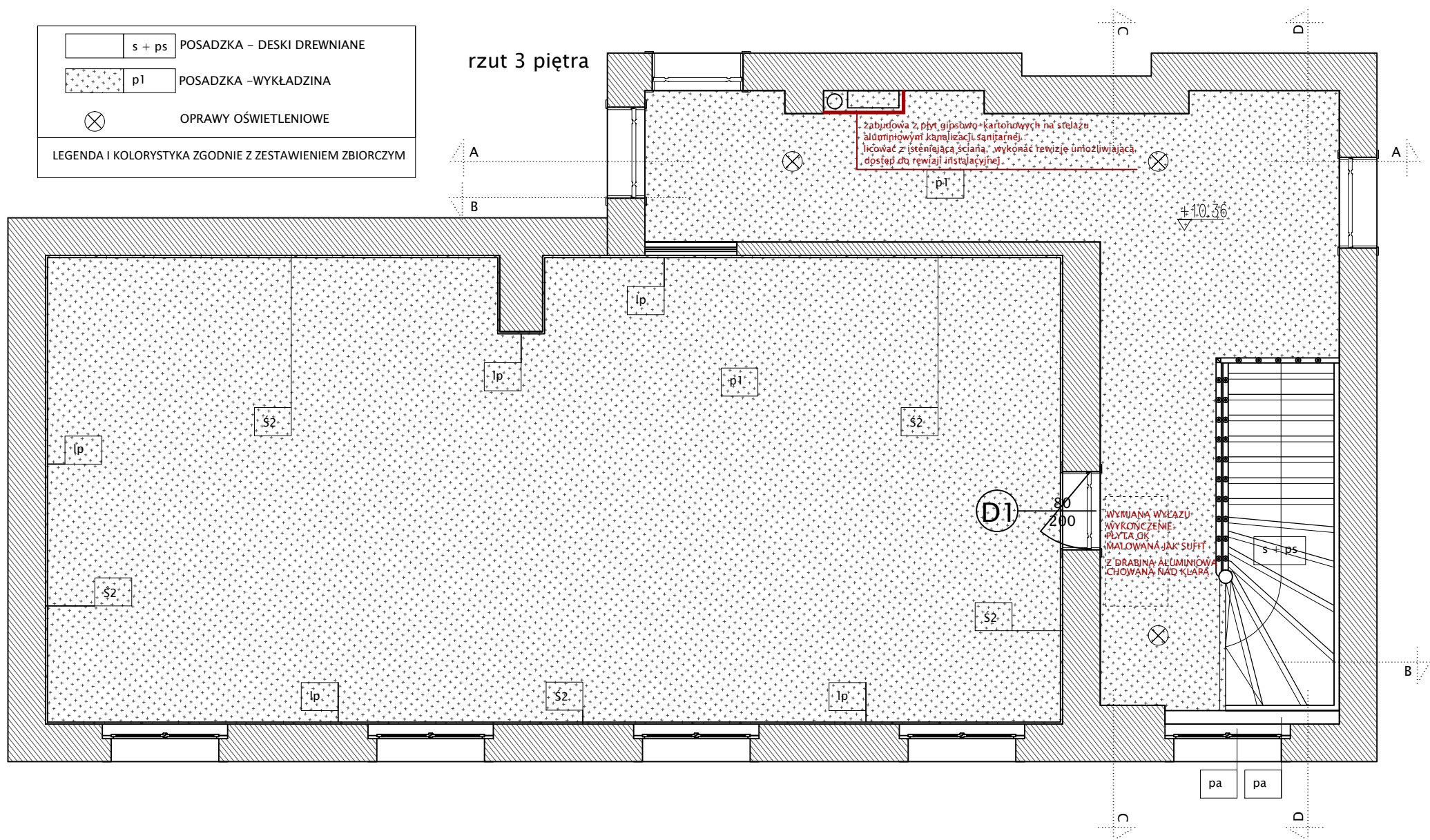
1. Wszystkie wymiary sprawdzać i pasować na budwie.
2. Podczas wykonywania prac przestrzegać wytycznych producenta materiału, zaleceń opracowanych dla użytych systemów technologicznych, instrukcji stosowania i montażu. Do prac budowlanych i wykończeniowych stosować materiały dopuszczone przez przepisu odbrane oraz najwyższej jakości, posiadające odpowiednie certyfikaty i dopuszczenia.
3. Remont nie obejmuje zmian parametrów użytkowych elementów budowlanych - zachować istniejące biegi schodów, pochwity i listwy, w przypadku wymiany zniszczonego obiektu - odtworzyć zachowując układ oryginalny.
4. Wykonawca nie może wykorzystywać jakichkolwiek wykrytych ewentualnych braków lub błędów na swoją korzyść. W przypadku gdy wykonawca wykrył błąd powinien natychmiast poinformować Inwestora i Autora projektu aby możliwe było jego skorygowanie. Wszystkie dostrzeżone błędy lub niedokładności należy zgłaszać Autorom natychmiast po ich spostrzeżeniu.

ARCHITEKT • MARIA GRĘTKIEWICZ

obiekt	BUDYNEK MIESZKALNY WIELOORODZINNY REMONT KLATEK SCHODOWYCH		
adres	ul. Dworcowa 8, Gdańsk dz. nr 104/3 obręb 098, Gdańsk		
branża	architektura		
autor	mgr inż. arch. Maria Grętkiewicz upr. nr 02/LOOKK/2016		
faza	projekt budowlany	data	07.06.2018
rysunek	RZUTY KONDYGNACJI	skala	1:50
		nr	A1

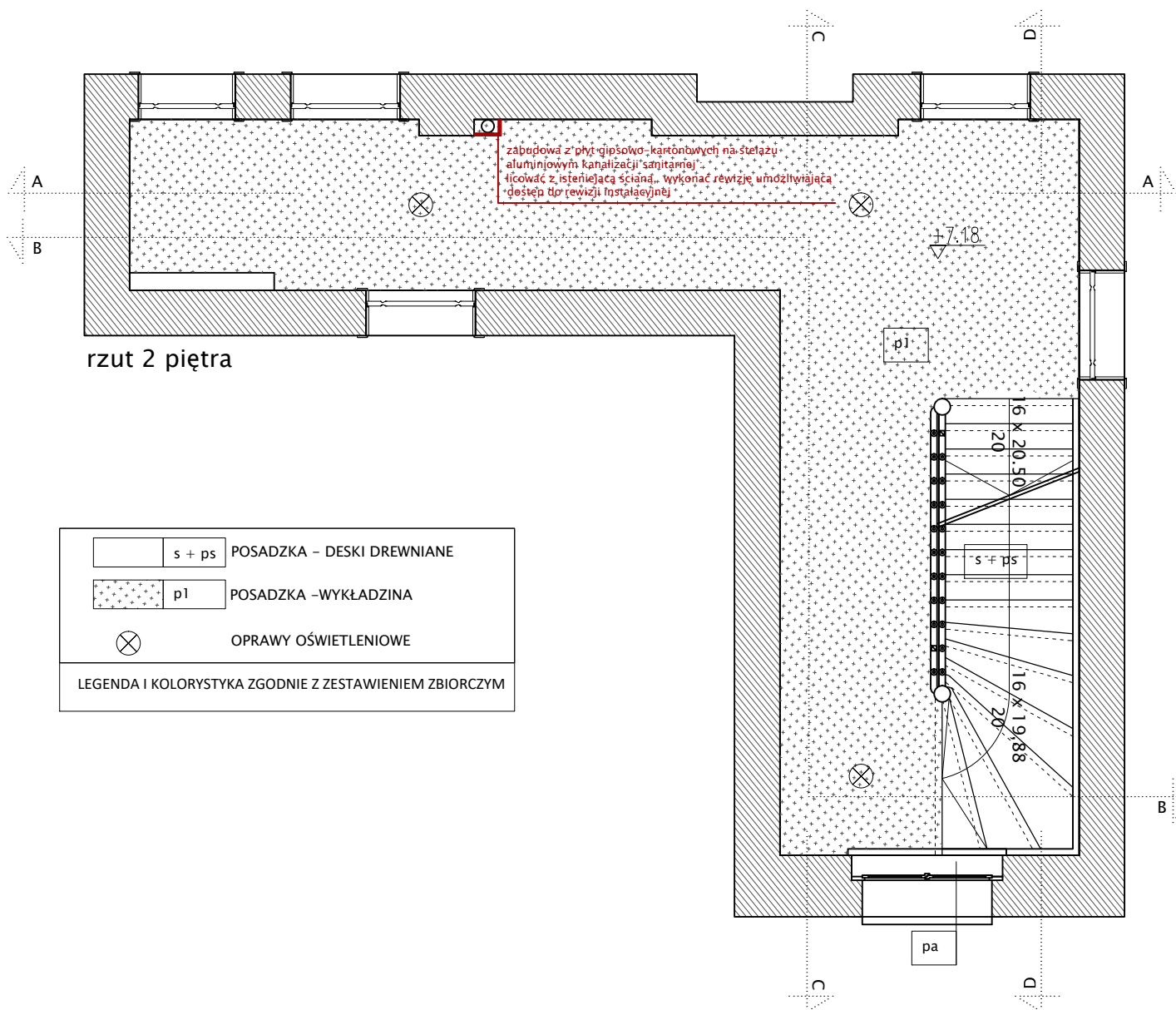
rzut 3 piętra

	s + ps	POSADZKA - DESKI DREWNIANE
	p1	POSADZKA - WYKŁADZINA
		OPRAWY OŚWIETLENIOWE
LEGENDA I KOLORYSTYKA ZGODNIE Z ZESTAWIENIEM ZBIORCZYM		



rzut 2 piętra

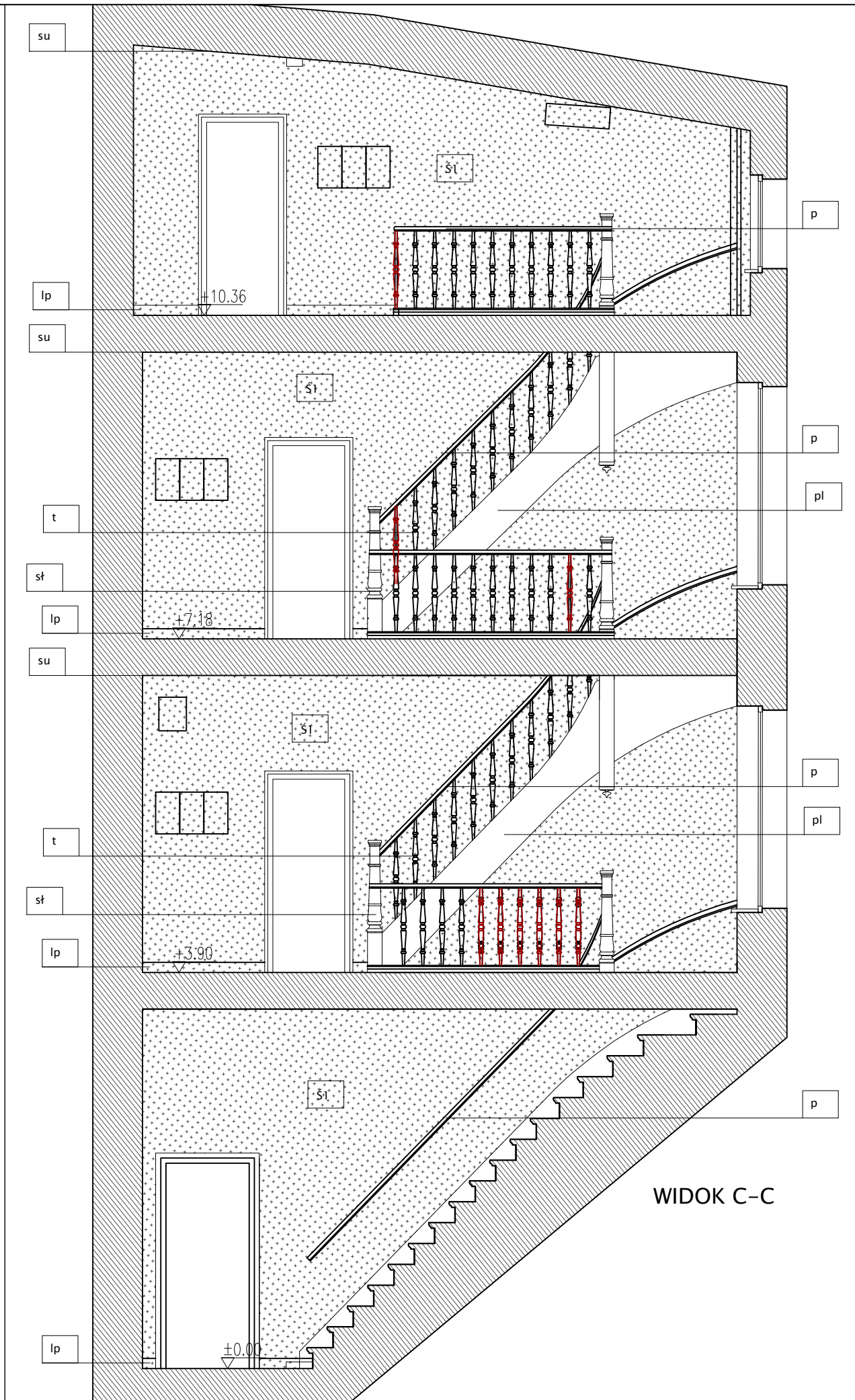
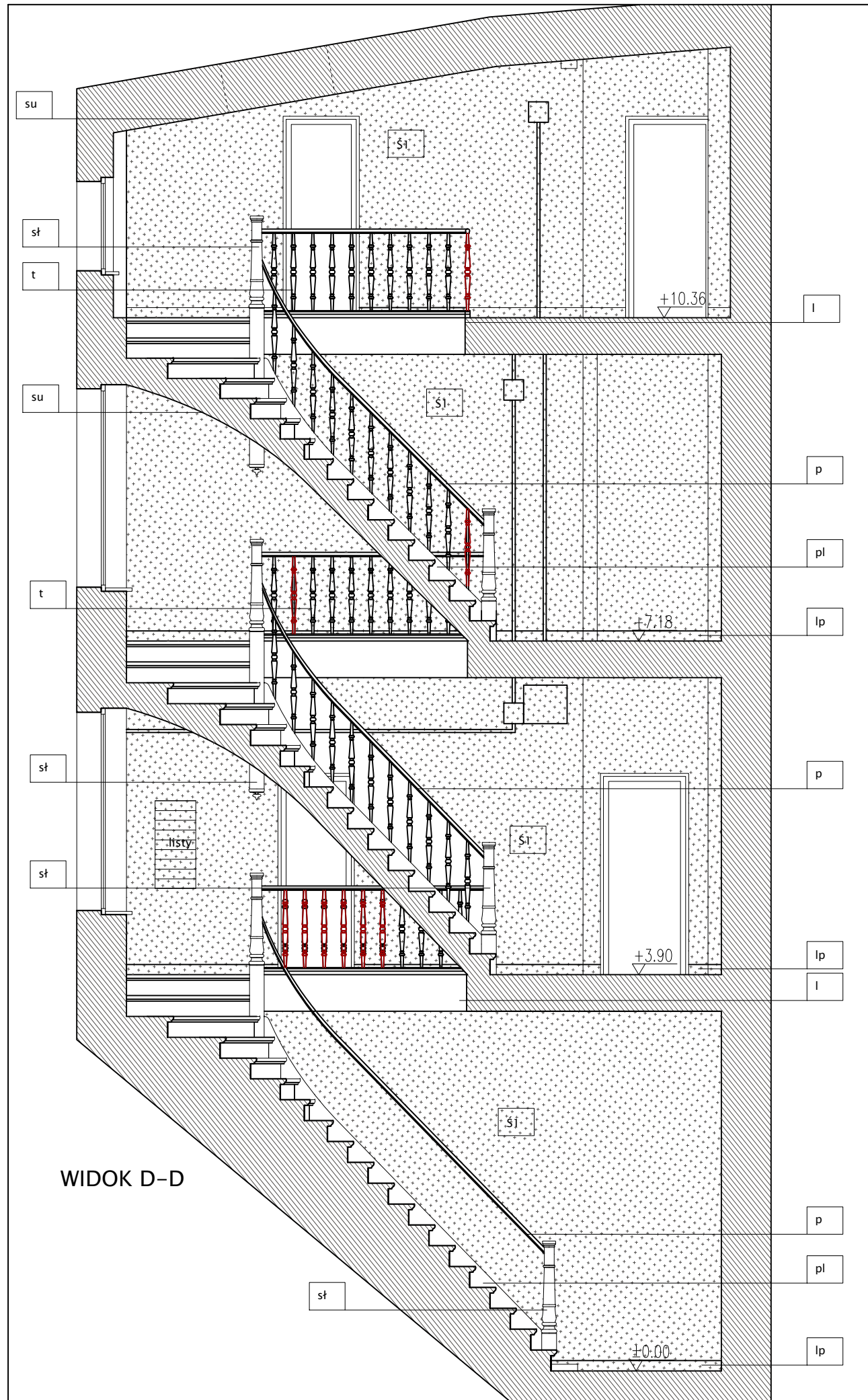
	s + ps	POSADZKA - DESKI DREWNIANE
	p1	POSADZKA - WYKŁADZINA
		OPRAWY OŚWIETLENIOWE
LEGENDA I KOLORYSTYKA ZGODNIE Z ZESTAWIENIEM ZBIORCZYM		



- Uwagi:
1. Wszystkie wymiary sprawdzać i pasować na budwie.
 2. Podczas wykonywania prac przestrzegać wytycznych producenta materiału, zaleceń opracowanych dla użytych systemów technologicznych, instrukcji stosowania i montażu. Do prac budowlanych i wykończeniowych stosować materiały dopuszczone przez przepisu odbrane oraz najwyższej jakości, posiadające odpowiednie certyfikaty i dopuszczenia.
 3. Remont nie obejmuje zmian parametrów użytkowych elementów budowlanych - zachować istniejące biegi schodów, pochyty i listwy, w przypadku wymiany zniszczonego obiektu - odtworzyć zachowując układ oryginalny.
 4. Wykonawca nie może wykorzystywać jakichkolwiek wykrytych ewentualnych braków lub błędów na swoją korzyść. W przypadku gdy wykonawca wykrył błąd powinien natychmiast poinformować Inwestora i Autora projektu aby możliwe było jego skorygowanie. Wszystkie dostrzeżone błędy lub niedokładności należy zgłaszać Autorom natychmiast po ich spostrzeżeniu.

ARCHITEKT • MARIA GRĘTKIEWICZ

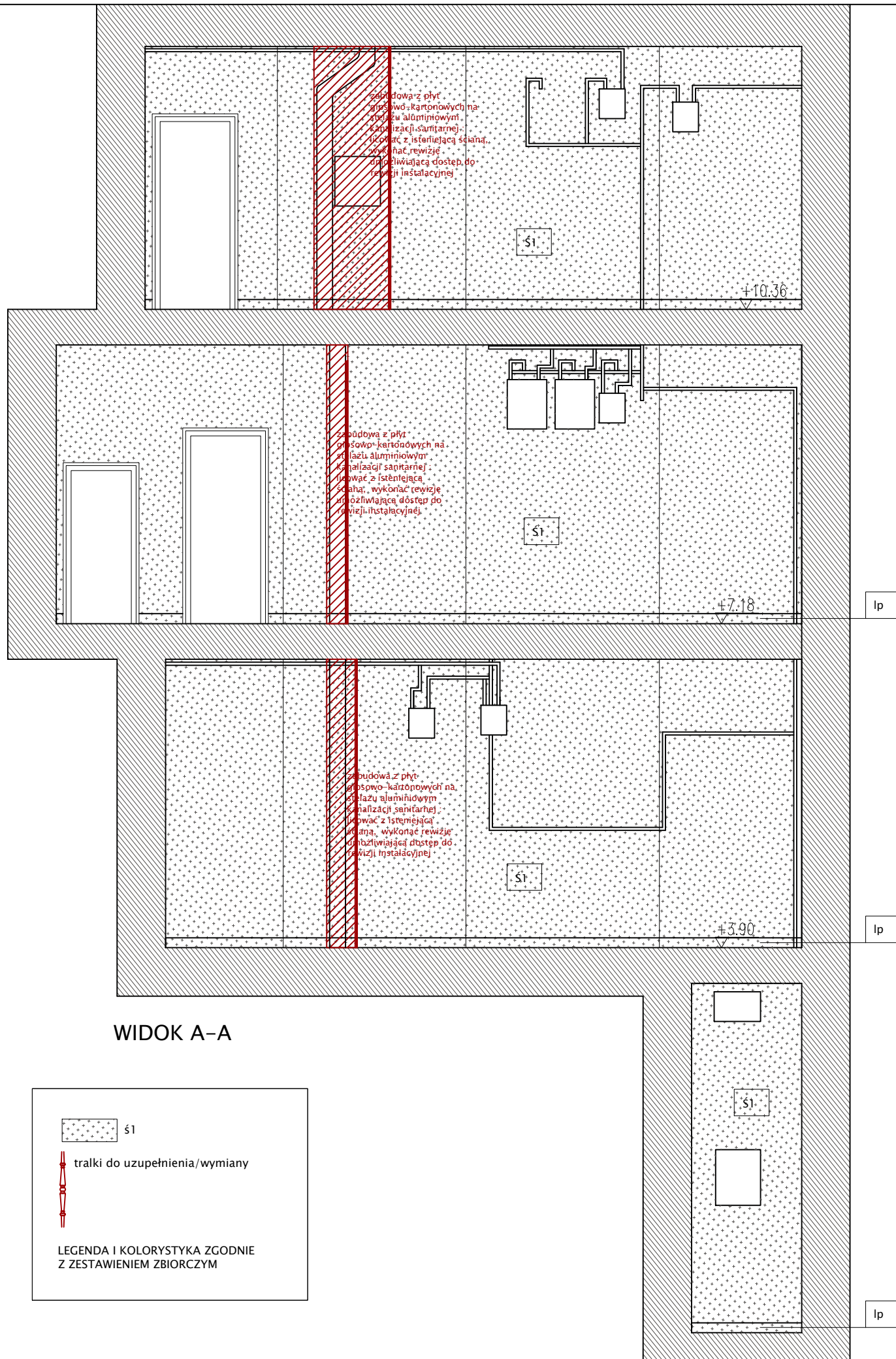
obiekt	BUDYNEK MIESZKALNY WIELORODZINNY REMONT KLATEK SCHODOWYCH		
adres	ul. Dworcowa 8, Gdańsk dz. nr 104/3 obręb 098, Gdańsk		
branża	architektura		
autor	mgr inż. arch. Maria Grętkiewicz upr. nr 02/LOOKK/2016		
faza	projekt budowlany	data	07.06.2018
rysunek	RZUTY KONDYGNACJI	skala	1:50
		nr	A2



ś1
 tralki do uzupełnienia/wymiany
 LEGENDA I KOLORYSTYKA ZGODNIE Z ZESTAWIENIEM ZBIORCZYM

Uwagi:
 1. Wszystkie wymiary sprawdzać i pasować na budwie.
 2. Podczas wykonywania prac przestrzegać wytycznych producenta materiału, zaleceń opracowanych dla użytych systemów technologicznych, instrukcji stosowania i montażu. Do prac budowlanych i wykończeniowych stosować materiały dopuszczone przez przepis odrębny oraz najwyższej jakości, posiadające odpowiednie certyfikaty i dopuszczenia.
 3. Remont nie obejmuje zmian parametrów użytkowych elementów budowlanych - zachować istniejące biegi schodów, pochyty i listwy, w przypadku wymiany zniszczonego obiektu - odtworzyć zachowując układ oryginalny.
 4. Wykonawca nie może wykorzystywać jakichkolwiek wykrytych ewentualnych braków lub błędów na swoją korzyść. W przypadku gdy wykonawca wykrył błąd powinien natychmiast poinformować Inwestora i Autora projektu aby możliwe było jego skorygowanie. Wszystkie dostrzeżone błędy lub niedokładności należy zgłaszać Autorom natychmiast po ich spostrzeżeniu.

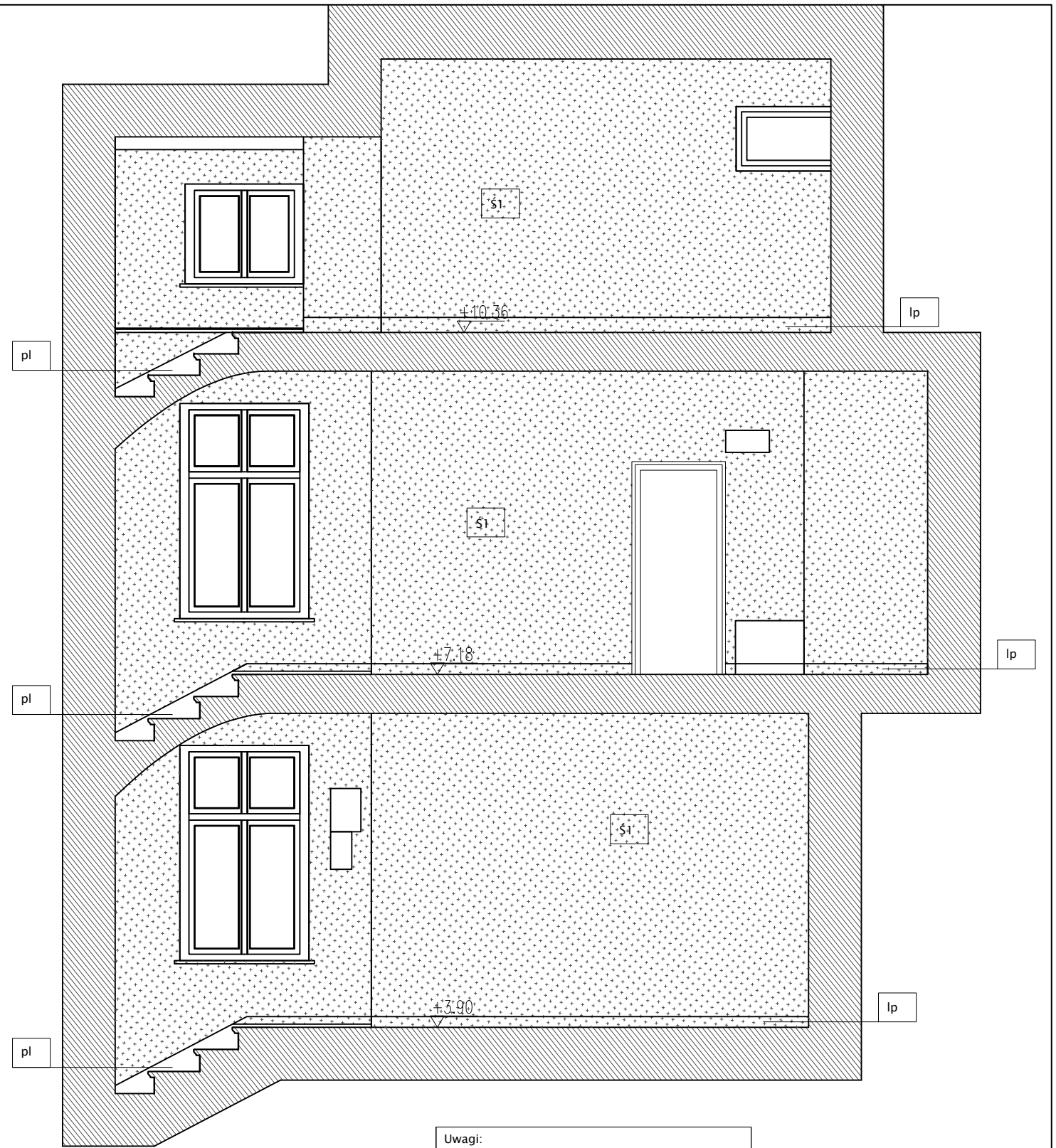
ARCHITEKT ■ MARIA GRĘTKIEWICZ			
obiekt	BUDYNEK MIESZKALNY WIELORODZINNY REMONT KLATEK SCHODOWYCH		
adres	ul. Dworcowa 8, Gdańsk dz. nr 104/3 obręb 098, Gdańsk		
branża	architektura		
autor	mgr inż. arch. Maria Grętkiewicz upr. nr 02/LOOKK/2016		
faza	projekt budowlany	data	07.06.2018
rysunek	WIDOKI	skala	1:50
		nr	A3



Ś1

 tralki do uzupełnienia/wymiany

 LEGENDA I KOLORYSTYKA ZGODNIE Z ZESTAWIENIEM ZBIORCZYM



- Uwagi:
1. Wszystkie wymiary sprawdzać i pasować na budwie.
 2. Podczas wykonywania prac przestrzegać wytycznych producenta materiału, zaleceń opracowanych dla użytych systemów technologicznych, instrukcji stosowania i montażu. Do prac budowlanych i wykończeniowych stosować materiały dopuszczone przez przepis odbęre oraz najwyższej jakości, posiadające odpowiednie certyfikaty i dopuszczenia.
 3. Remont nie obejmuje zmian parametrów użytkowych elementów budowlanych - zachować istniejące biegi schodów, pochwity i listwy, w przypadku wymiany zniszczonego obiektu - odtworzyć zachowując układ oryginalny.
 4. Wykonawca nie może wykorzystywać jakichkolwiek wykrytych ewentualnych braków lub błędów na swoją korzyść. W przypadku gdy wykonawca wykrył bład powinien natychmiast poinformować Inwestora i Autora projektu aby możliwe było jego skorygowanie. Wszystkie dostrzeżone błędy lub niedokładności należy zgłaszać Autorom natychmiast po ich spostrzeżeniu.

ARCHITEKT ■ MARIA GRĘTKIEWICZ			
obiekt	BUDYNEK MIESZKALNY WIELORODZINNY REMONT KLATEK SCHODOWYCH		
adres	ul.Dworcowa 8, Gdańsk dz. nr 104/3 obręb 098, Gdańsk		
branża	architektura		
autor	mgr inż. arch. Maria Grętkiewicz upr. nr 02/LOOKK/2016		
faza	projekt budowlany	data	07.06.2018
rysunek	WIDOKI	skala	1:50
		nr	A4

ZESTAWIENIE STOLARKI

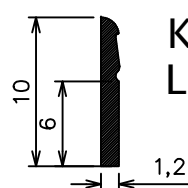
DRZWI

OZNACZENIE		D1	D2		
SCHEMAT					
WYMIARY W ŚWIETLE OŚCIEŻNICY (EFEKTYWNE ŚWIATŁO PRZEJŚCIA)	S [cm]	80	100		
	H [cm]	200	210		
WYMIARY W ŚWIETLE OTWORU BUDOWL.	So [cm]	85	105		
	Ho [cm]	205	215		
PRAWE/LEWE		L	P	L	P
parter		-	-	-	1
3 piętro		1	-	-	-
RAZEM		1	-	-	1
uwagi: 1. podano wielkości otworów orientacyjne 2. wszystkie wymiary otworów sprawdzić na budowie przed przystąpieniem do prac		DRZWI DO PIWNIC metalowe EI30 wykończenie od zewnątrz: laminat HPL w kolorze dębu		DRZWI WEJŚCIOWE drzwi drewniane – dębowe lakierowane na RAL 8028 elektrozaczep, samozamykacz, szkło hartowane Umax = 1,3 W/m2K	

TABELA WYKOŃCZENIA

OZNACZENIE		KOLOR	
s	stopnice	półtransparentny / RAL 8028	
ps	podstopnice	półtransparentny / RAL 8028	
t	tralki	półtransparentny / RAL 1013	
sł	słupki	półtransparentny / RAL 1013	
p	pochwyty	półtransparentny / RAL 8028	
lp	listwy przypodłogowe	półtransparentny / RAL 8028	
pl	policzki (listwy boczne)	półtransparentny / 8028	
pa	parapety	półtransparentny / RAL 1013	
l	listwy ozdobne przy spocznikach	półtransparentny / RAL 8028	
p1	podłogi	wykładzina drewnopodobna : kolor TEK – vintage	
su	sufity	biel	
ś1	ściany	tynk mazikowy – barwa zbliżona do RAL 1013	
ś2	ściany	RAL 1013	

Uwagi:
1. Wszystkie wymiary sprawdzać i pasować na budowie.
2. Podczas wykonywania prac przestrzegać wytycznych producenta materiału, zaleceń opracowanych dla użytych systemów technologicznych, instrukcji stosowania i montażu. Do prac budowlanych i wykończeniowych stosować materiały dopuszczone przez przepis odbioru oraz najwyższej jakości, posiadające odpowiednie certyfikaty i dopuszczenia.
3. Remont nie obejmuje zmian parametrów użytkowych elementów budowlanych - zachować istniejące biegi schodów, pochwyty i listwy, w przypadku wymiany zniszczonego obiektu - odtworzyć zachowując układ oryginalny.
4. Wykonawca nie może wykorzystywać jakichkolwiek wykrytych ewentualnych braków lub błędów na swoją korzyść. W przypadku gdy wykonawca wykrył błąd powinien natychmiast poinformować Inwestora i Autora projektu aby możliwe było jego skorygowanie. Wszystkie dostrzeżone błędy lub niedokładności należy zgłaszać Autorom natychmiast po ich spostrzeżeniu.



KSZTAŁT LISTWY PRZYPODŁOGOWEJ

ARCHITEKT • MARIA GRĘTKIEWICZ			
obiekt	BUDYNEK MIESZKALNY WIELORODZINNY REMONT KLATEK SCHODOWYCH		
adres	ul. Dworcowa 8, Gdańsk dz. nr 104/3 obręb 098, Gdańsk		
branża	architektura		
autor	mgr inż. arch. Maria Grętkiewicz upr. nr 02/LOOKK/2016		
faza	projekt budowlany	data	07.06.2018
rysunek	ZESTAWIENIE STOLARKI, KOLORYSTYKA	skala	1:100
		nr	A5

KOPIA MAPY ZASADNICZEJ

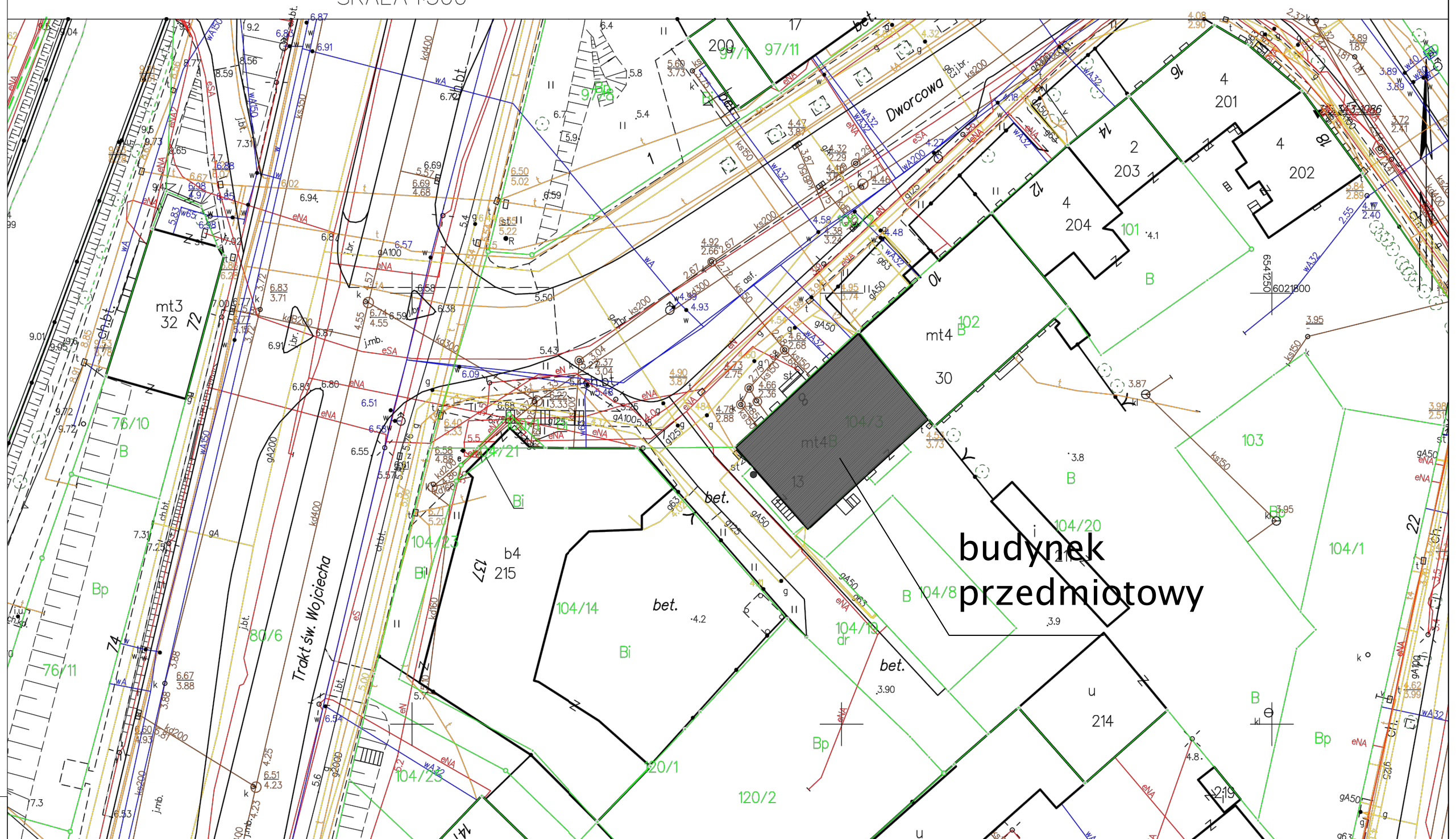
obr. 098 0098: dz. 76/9, 104/3

Sekcje mapy: 6.220.26.16.2.3; 6.220.26.16.2.4; 6.220.26.16.2.2; 6.220.26.16.2.1

mt3

Dokument służy do celów informacyjnych

SKALA 1:500



- Uwagi:
1. Wszystkie wymiary sprawdzać i pasować na budwie.
 2. Podczas wykonywania prac przestrzegać wytycznych producenta materiału, zaleceń opracowanych dla użytych systemów technologicznych, instrukcji stosowania i montażu. Do prac budowlanych i wykończeniowych stosować materiały dopuszczone przez przepis odbudowy oraz najwyższej jakości, posiadające odpowiednie certyfikaty i dopuszczenia.
 3. Remont nie obejmuje zmian parametrów użytkowych elementów budowlanych - zachować istniejące biegi schodów, pochyty i listwy, w przypadku wymiany zniszczonego obiektu - odtworzyć zachowując układ oryginalny.
 4. Wykonawca nie może wykorzystywać jakichkolwiek wykrytych ewentualnych braków lub błędów na swoją korzyść. W przypadku gdy wykonawca wykrył błąd powinien natychmiast poinformować Inwestora i Autora projektu aby możliwe było jego skorygowanie. Wszystkie dostrzeżone błędy lub niedokładności należy zgłaszać Autorom natychmiast po ich spostrzeżeniu.

ARCHITEKT • MARIA GRĘTKIEWICZ

obiekt	BUDYNEK MIESZKALNY WIELORODZINNY REMONT KLATEK SCHODOWYCH		
adres	ul. Dworcowa 8, Gdańsk dz. nr 104/3 obręb 098, Gdańsk		
branża	architektura		
autor	mgr inż. arch. Maria Grętkiewicz upr. nr 02/LOOKK/2016		
faza	projekt budowlany	data	07.06.2018
rysunek	SZKIC SYTUACYJNY	skala	1:500
		nr	S1